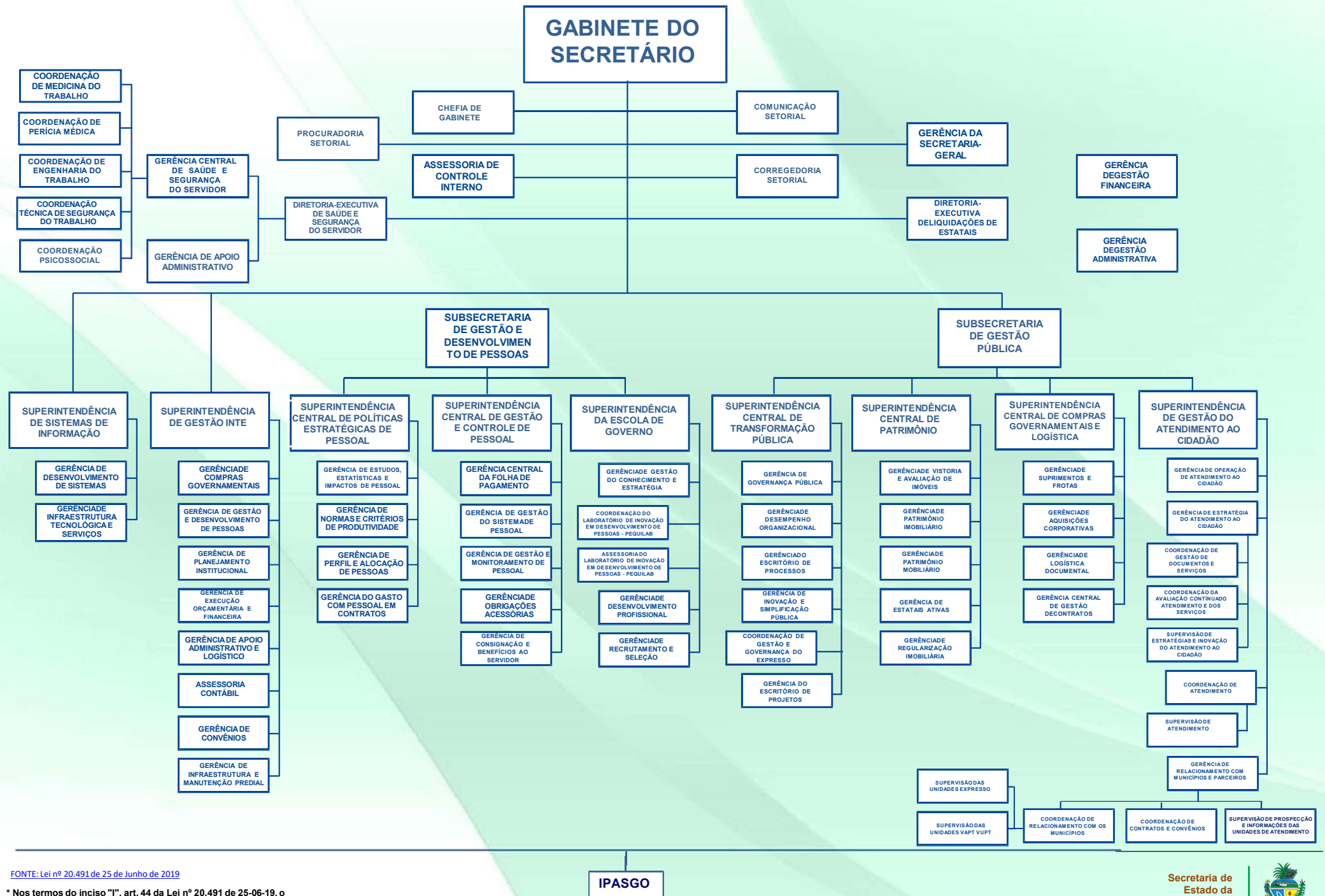


# SECRETARIA DE ESTADO DA ADMINISTRAÇÃO



FONTE: Lei nº 20.491 de 25 de Junho de 2019

\* Nos termos do inciso "I", art. 44 da Lei nº 20.491 de 25-06-19, o IPASGO está jurisdicionado à SEAD.

IPASGO

Secretaria de  
Estado da  
Administração

