



ESTADO DE GOIÁS
SECRETARIA DE ESTADO DE GESTÃO E PLANEJAMENTO

APENDICE XI
PROJETO BÁSICO DE ARQUITETURA REFERENCIAL
DAS UNIDADES VAPT VUPT



SUMÁRIO

1 PROJETO BÁSICO DE ARQUITETURA REFERENCIAL DAS UNIDADES VAPT VUPT..... 3

Lista de Figuras

| | |
|--|----|
| FIGURA 1 - LAYOUT REFERENCIAL PARA AS UNIDADES VAPT VUPT DE GRANDE PORTE..... | 5 |
| FIGURA 2 – CORTE DO LAYOUT REFERENCIAL PARA AS UNIDADES VAPT VUPT DE GRANDE PORTE ... | 6 |
| FIGURA 3 - LAYOUT REFERENCIAL PARA AS UNIDADES VAPT VUPT DE MICRO PORTE | 7 |
| FIGURA 5 – PERSPECTIVA DE FACHADA DAS UNIDADES VAPT VUPT DE GRANDE PORTE | 9 |
| FIGURA 6 – PERSPECTIVA INTERNA DA ENTRADA DAS UNIDADES VAPT VUPT DE GRANDE PORTE | 10 |
| FIGURA 7 – PERSPECTIVA INTERNA DA PRAÇA MULTISERVIÇOS DAS UNIDADES VAPT VUPT DE GRANDE PORTE..... | 11 |
| FIGURA 8 – PERSPECTIVA DE FACHADA DAS UNIDADES VAPT VUPT DE PEQUENO E MICRO PORTE .. | 12 |



1 PROJETO BÁSICO DE ARQUITETURA REFERENCIAL DAS UNIDADES VAPT VUPT

Para propiciar uma visão geral do Modelo de Atendimento proposto para as **Unidades VAPT VUPT**, dentro do processo evolutivo ao longo dos anos do **CONTRATO DE CONCESSÃO**, foi definido um Layout Referencial visando mostrar como poderá ser a configuração arquitetônica das mesmas de forma a orientar a Concessionária no desenvolvimento do modelo evolutivo de atendimento ao cidadão e sua adequação às novas premissas arquitetônicas.

É possível identificar como poderá funcionar a Recepção e Triagem ao cidadão, a disposição das Praças de Atendimento com suas esperas, as Unidades de Serviços dos Órgãos Parceiros, as áreas comuns, administrativas, entre outras e, para isso, foi elaborado dois *layouts* referenciais para as **Unidades VAPT VUPT**, sendo um para **Unidades VAPT VUPT** de Grande e Médio Porte e outro para **Unidades VAPT VUPT** de Pequeno e Micro Porte, de forma a orientar e inspirar o projeto arquitetônico definitivo.

O Projeto Básico de Arquitetura apresentado é de fato uma referência, não podendo ser tomado como o modelo definitivo, uma vez que cada Unidade VAPT VUPT possui uma metragem específica, de acordo com a demanda projetada, mix de serviços diferentes, bem como imóveis diferentes em cada município onde será implantada e, portanto, o projeto arquitetônico definitivo terá que adaptar cada imóvel ao layout necessário para contemplar o mix de serviços proposto por unidade e quantidade de pontos de atendimento previstos por órgão.

Além disso, é importante registrar que inicialmente as **Unidades VAPT VUPT** permanecerão nos mesmos imóveis onde atualmente estão funcionando e passarão por uma requalificação inicial nas suas instalações, assim que a Concessionária assumir a gestão, operação e manutenção das unidades. Portanto, durante os 36 (trinta e seis) primeiros meses de execução do **CONTRATO DE CONCESSÃO** todas as unidades passarão por um processo de melhoria das suas instalações, com adequação de layout, instalações de elétrica e iluminação, lógica e telefonia, pintura, ar condicionado, troca de mobiliários e equipamentos de informática, programação visual etc., de forma a dotar as **Unidades VAPT VUPT** de todas as condições necessárias ao seu bom funcionamento e aderente a qualidade de atendimento que referencia o **PROGRAMA VAPT VUPT**.

Todas as **Unidades VAPT VUPT**, independente do porte, deverão seguir o mesmo padrão referencial utilizado neste Projeto Básico de Arquitetura, apenas dimensionadas com o



ESTADO DE GOIÁS
SECRETARIA DE ESTADO DE GESTÃO E PLANEJAMENTO

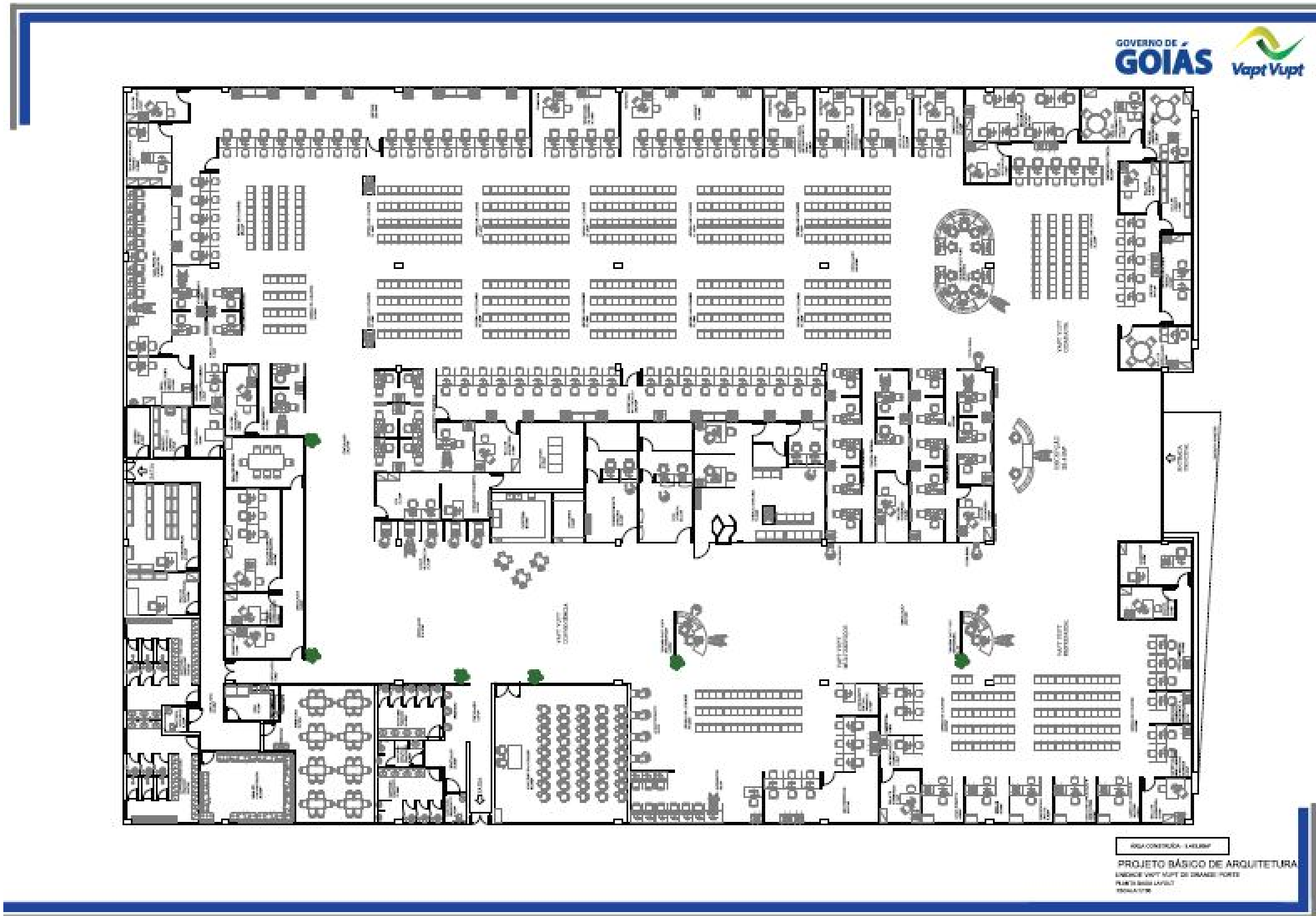
número de órgãos que irão compor cada uma delas e toda a composição dos serviços administrativos e de apoio também dimensionados para o tamanho das Unidades.

Para mostrar as áreas internas e a fachada da edificação foram elaboradas perspectivas ilustradas para dar uma ideia dos espaços internos e externos, bem como a sinalização aplicada, conforme consta nas plantas referenciais e imagens apresentadas a seguir.



ESTADO DE GOIÁS
SECRETARIA DE ESTADO DE GESTÃO E PLANEJAMENTO
Comissão Permanente de Licitações

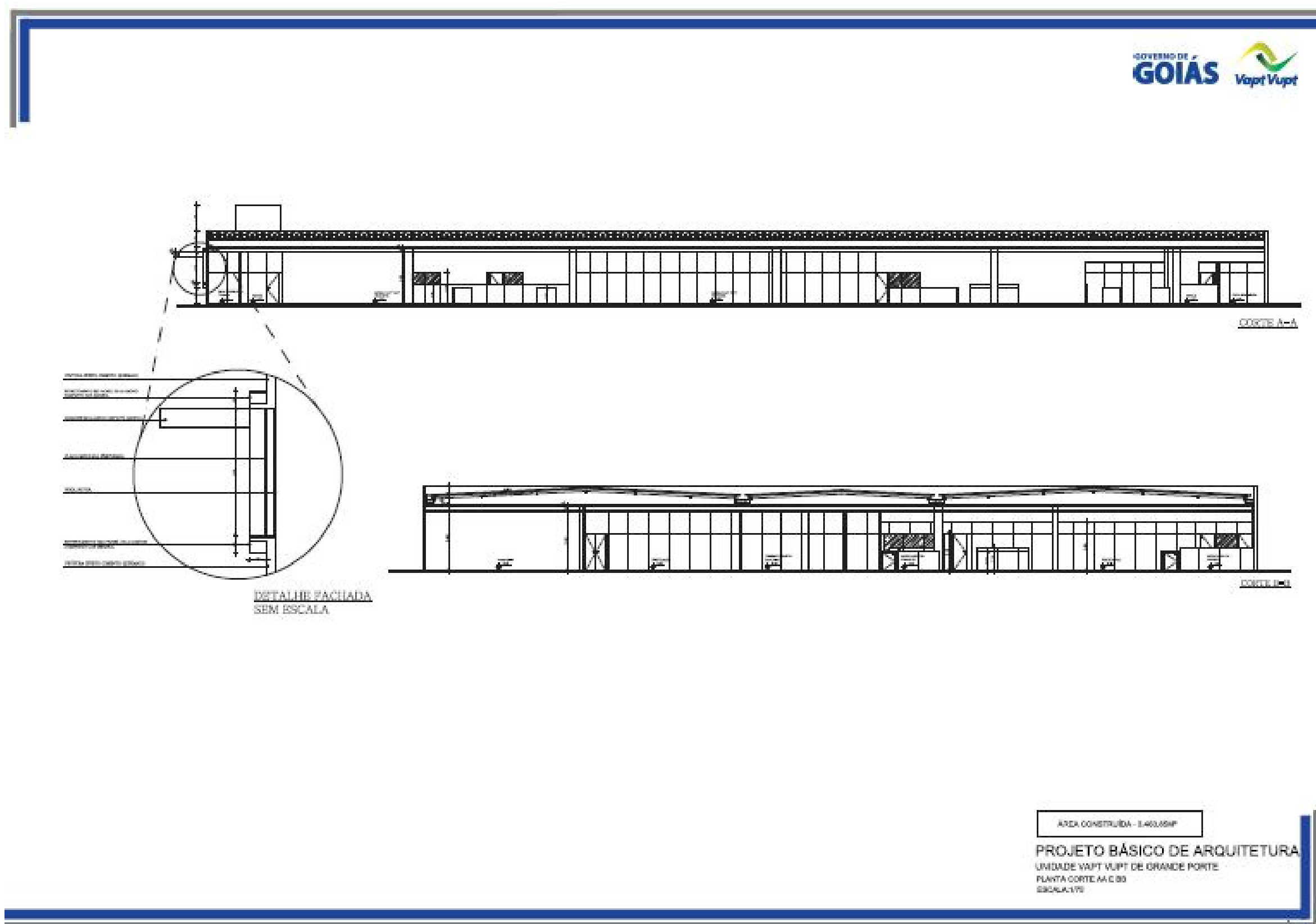
FIGURA 1 - LAYOUT REFERENCIAL PARA AS UNIDADES VAPT VUPT DE GRANDE E MÉDIO PORTE





ESTADO DE GOIÁS
SECRETARIA DE ESTADO DE GESTÃO E PLANEJAMENTO
Comissão Permanente de Licitações

FIGURA 2 – CORTE DO LAYOUT REFERENCIAL PARA AS UNIDADES VAPT VUPT DE GRANDE E MÉDIOPORTE





ESTADO DE GOIÁS
SECRETARIA DE ESTADO DE GESTÃO E PLANEJAMENTO
Comissão Permanente de Licitações

FIGURA 3 - LAYOUT REFERENCIAL PARA AS UNIDADES VAPT VUPT DE PEQUENO E MICRO PORTE

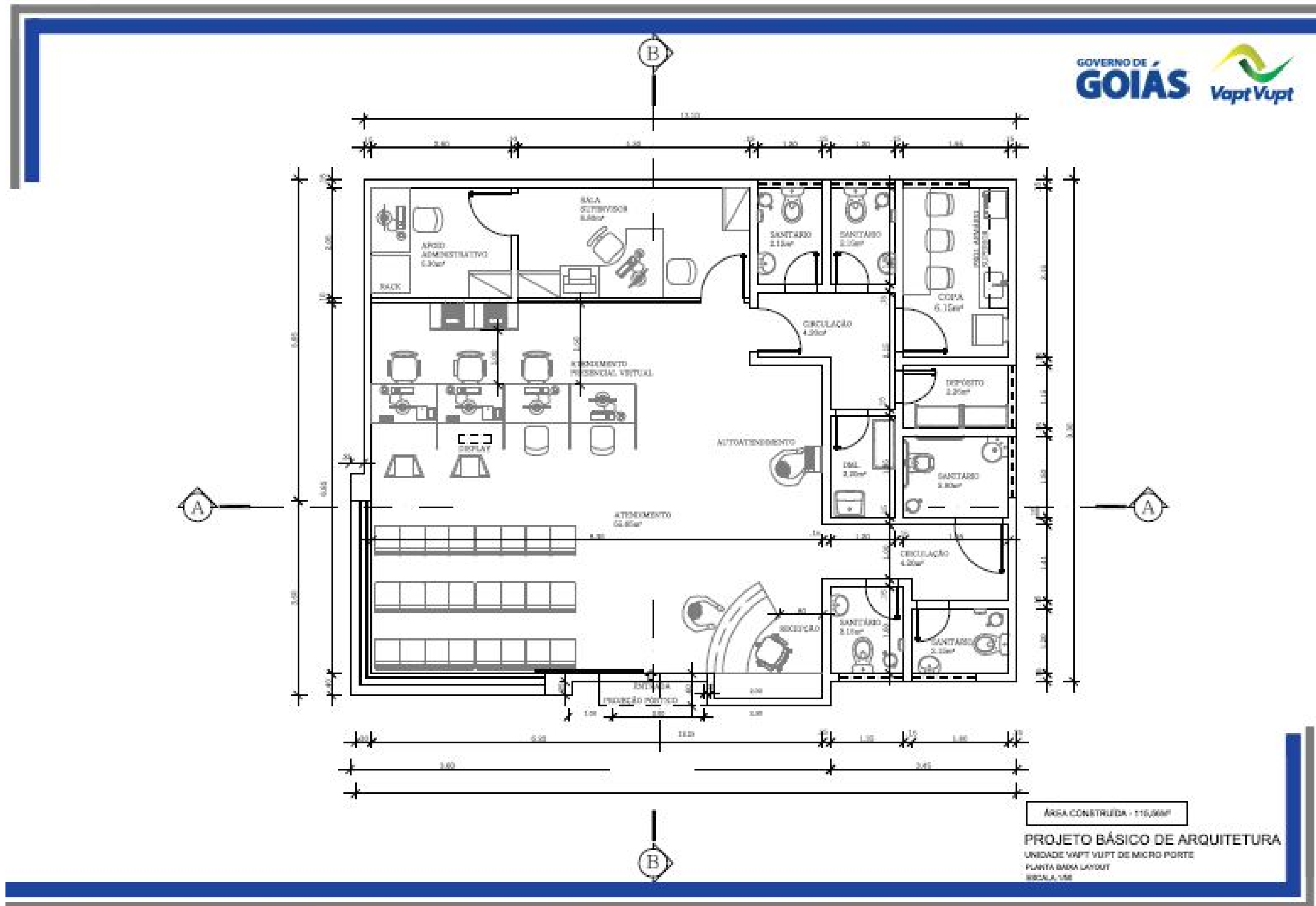
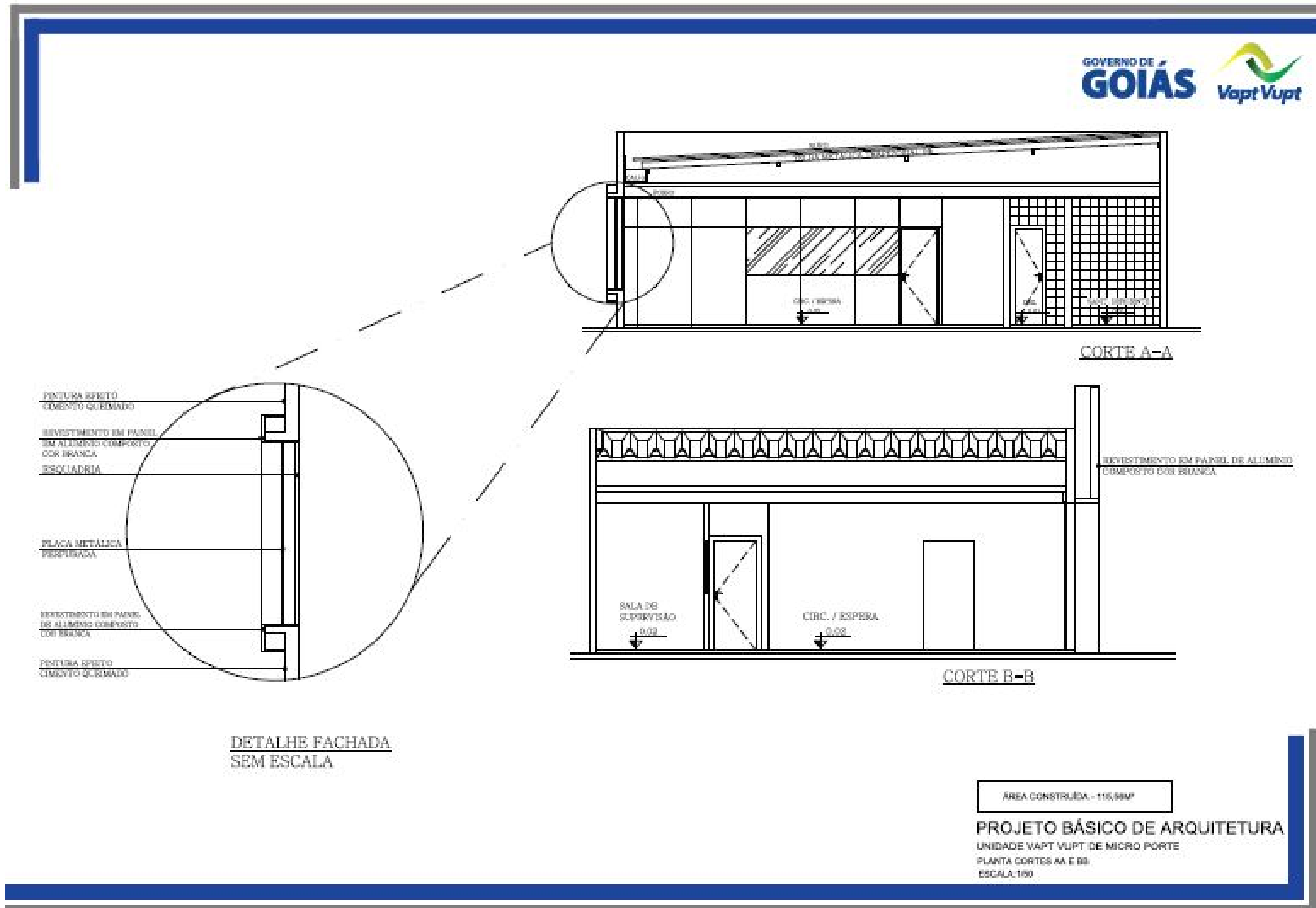




FIGURA 4 – CORTE DO LAYOUT REFERENCIAL PARA AS UNIDADES VAPT VUPT DE PEQUENO E MICRO PORTE





ESTADO DE GOIÁS
SECRETARIA DE ESTADO DE GESTÃO E PLANEJAMENTO
Comissão Permanente de Licitações

FIGURA 5 – PERSPECTIVA DE FACHADA DAS UNIDADES VAPT VUPT DE GRANDE E MÉDIO PORTE





ESTADO DE GOIÁS
SECRETARIA DE ESTADO DE GESTÃO E PLANEJAMENTO
Comissão Permanente de Licitações

FIGURA 6 – PERSPECTIVA INTERNA DA ENTRADA DAS UNIDADES VAPT VUPT DE GRANDE E MÉDIO PORTE





ESTADO DE GOIÁS
SECRETARIA DE ESTADO DE GESTÃO E PLANEJAMENTO
Comissão Permanente de Licitações

FIGURA 7 – PERSPECTIVA INTERNA DA PRAÇA MULTISERVIÇOS DAS UNIDADES VAPT VUPT DE GRANDE E MEDIO PORTE





ESTADO DE GOIÁS
SECRETARIA DE ESTADO DE GESTÃO E PLANEJAMENTO
Comissão Permanente de Licitações

FIGURA 8 – PERSPECTIVA DE FACHADA DAS UNIDADES VAPT VUPT DE PEQUENO E MICRO PORTE





ESTADO DE GOIÁS
SECRETARIA DE ESTADO DE GESTÃO E PLANEJAMENTO
Comissão Permanente de Licitações

FIGURA 9 – PERSPECTIVA INTERNA DAS UNIDADES VAPT VUPT DE PEQUENO E MICRO PORTE

