

## Anexo II - Cenário Situacional

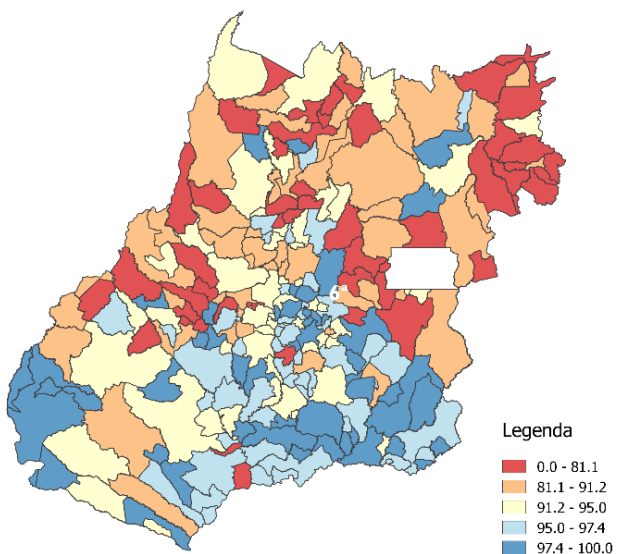
Dentre os três cenários apresentados a seguir escolha apenas um para elaborar o Estudo de Caso, cujo modelo está disponibilizado no site da Segplan (Anexo III).



# CENÁRIO 1: DESTINAÇÃO DE RESÍDUOS SÓLIDOS

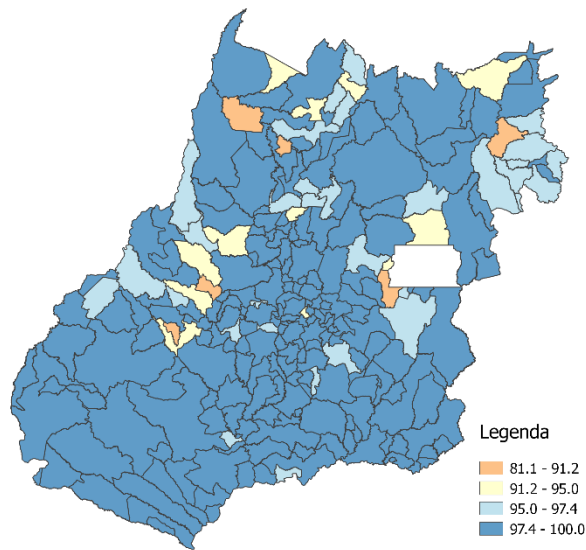
## EVOLUÇÃO DO % DA POPULAÇÃO ATENDIDA COM COLETA DE LIXO

ESTADO DE GOIÁS  
% da População em Domicílios com Coleta de Lixo  
Ano 2000



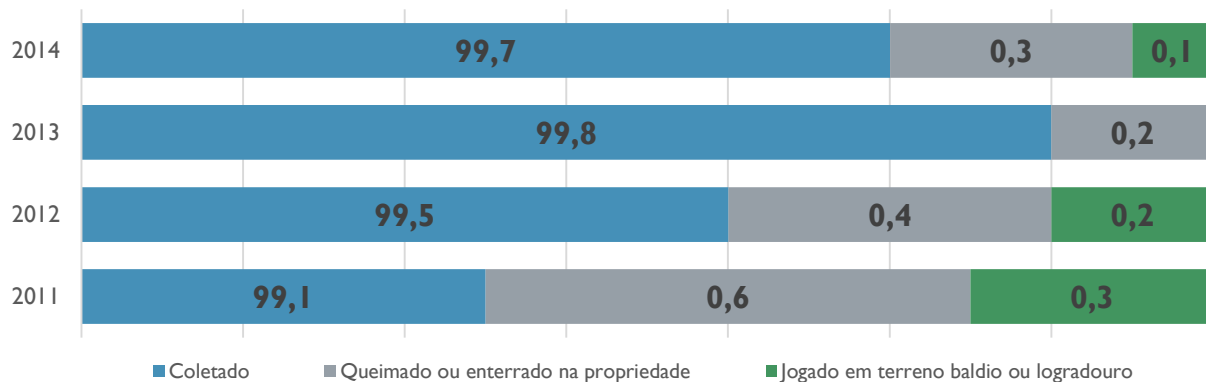
Fonte: Atlas do Desenvolvimento Humano/2013

ESTADO DE GOIÁS  
% da População em Domicílios com Coleta de Lixo  
Ano 2010



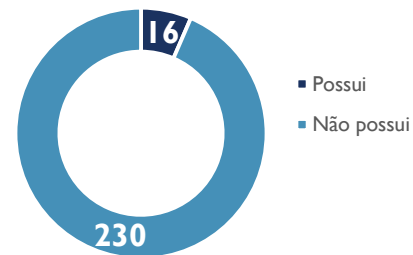
Legenda

## ESTRATIFICAÇÃO DO TIPO DE DESTINAÇÃO DO LIXO NO ESTADO DE GOIÁS



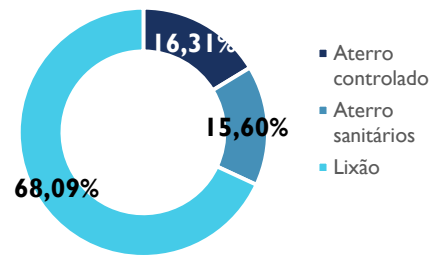
Fonte: PNAD/IBGE

## MUNICÍPIOS - COLETA SELETIVA



Fonte: Atlas do Desenvolvimento Humano/2013

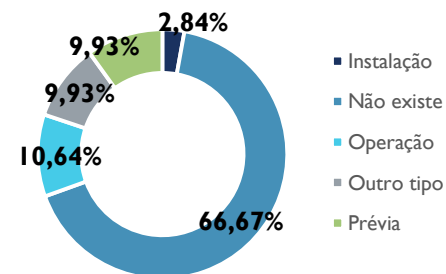
## MUNICÍPIOS\* - LIXÕES E ATERROS



Fonte: SNIS/2015

\* 141 municípios

## MUNICÍPIOS\* - LICENÇA AMBIENTAL



Fonte: SNIS/2015

\* 141 municípios

## RANKING DE COMPETITIVIDADE

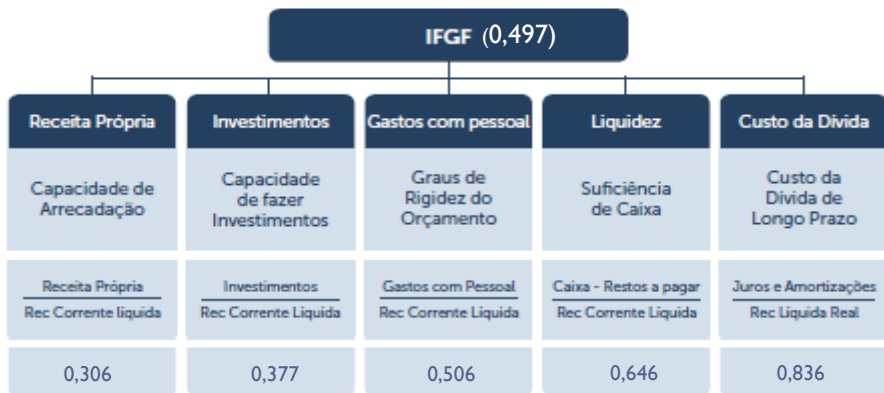
% População em Domicílios com Coleta de Lixo				
Pos		2000		2010
1	SP	98,77	SP	99,62
2	DF	98,28	SC	99,31
3	RS	97,29	RS	99,24
4	PR	96,97	PR	99,18
5	SC	96,78	DF	98,87
6	RJ	94,31	<b>GO</b>	<b>98,65</b>
7	MS	93,76	MS	98,64
8	RN	92,11	ES	97,93
9	MG	92,01	MG	97,85
10	ES	91,86	RJ	97,59
<b>11</b>	<b>GO</b>	<b>91,08</b>	RN	97,51
12	AL	90,96	SE	97,14
13	SE	89,57	MT	97,11
14	PB	87,81	RR	96,68
15	MT	87,61	PB	96,50
16	RR	86,10	AP	96,38
17	BA	85,05	AL	96,16
18	PE	84,69	BA	95,35
19	CE	81,79	PE	94,74
20	RO	81,25	RO	94,64
21	AP	78,85	TO	94,35
22	AM	78,42	AC	93,63
23	AC	74,47	CE	93,56
24	PA	73,81	AM	92,98
25	TO	73,68	PA	91,92
26	PI	66,50	PI	87,61
27	MA	53,40	MA	79,08
	<b>BR</b>	<b>91,12</b>	<b>BR</b>	<b>97,02</b>

Fonte: Atlas do Desenvolvimento Humano/2013



# CENÁRIO 2: GESTÃO FISCAL

## COMPOSIÇÃO DO ÍNDICE FIRJAN DE GESTÃO FISCAL DE GOIÁS - 2016



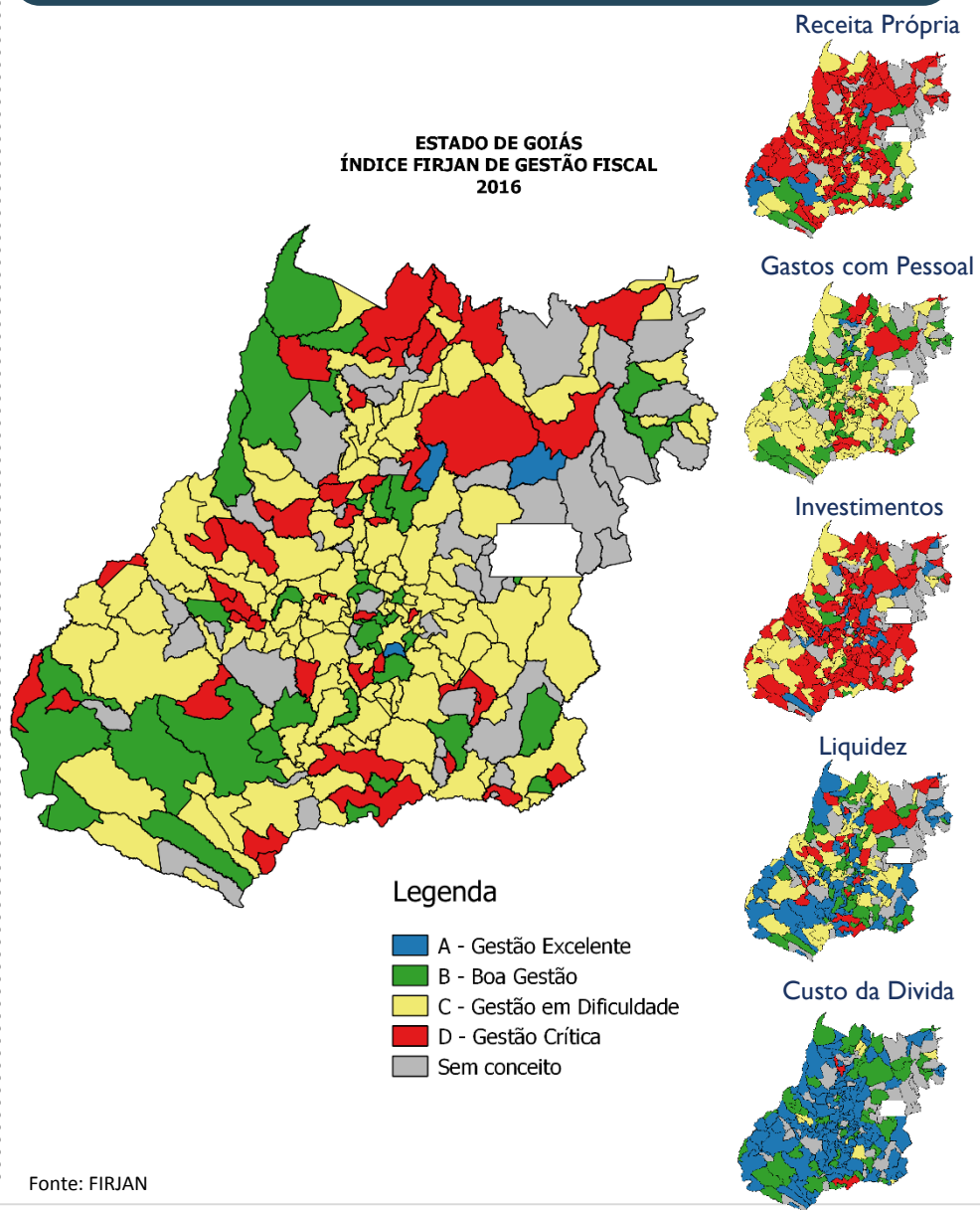
Fonte: FIRJAN

## VISÃO GERAL DA GESTÃO FISCAL - 2016



Fonte: FIRJAN

## CLASSIFICAÇÃO DOS MUNICÍPIOS GOIANOS - 2016



## DESTAQUE MUNICÍPIOS - MELHORES RESULTADOS X MAIS POPULOSOS

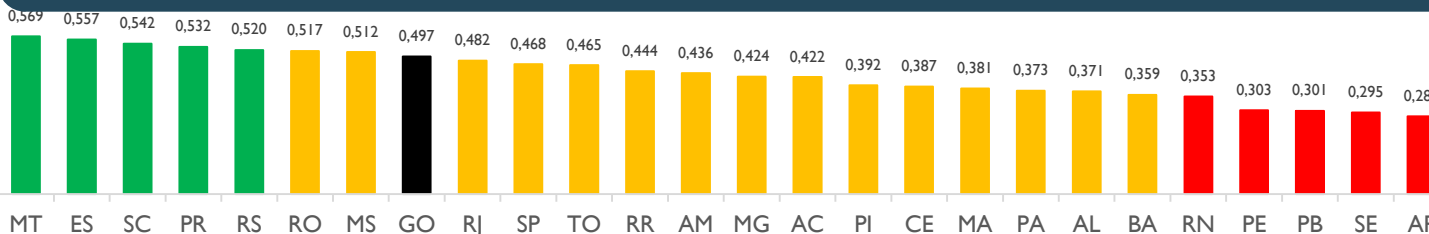
Melhores	Município	IFGF	Receita Própria	Gastos com Pessoal	Investimentos	Liquidez	Custo da Dívida
	Água Fria de Goiás	0,842	0,643	0,657	1,000	1,000	1,000
Aparecida de Goiânia	0,818	0,724	0,566	1,000	1,000	0,778	
Barro Alto	0,829	0,812	0,815	0,993	0,680	0,861	

Populosos	Município	IFGF	Receita Própria	Gastos com Pessoal	Investimentos	Liquidez	Custo da Dívida
	Anápolis	0,531	0,730	0,433	0,228	0,603	0,827
Aparecida de Goiânia	0,818	0,724	0,566	1,000	1,000	0,778	
Goiânia	0,486	0,920	0,522	0,338	-	0,857	

Fonte: FIRJAN

## ÍNDICE DE GESTÃO FISCAL - 2016



Fonte: FIRJAN

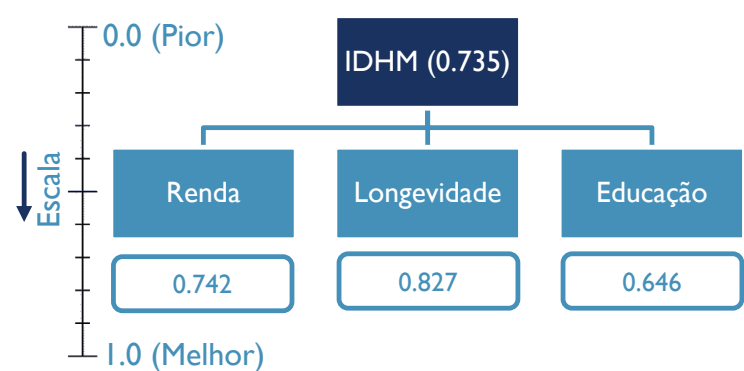
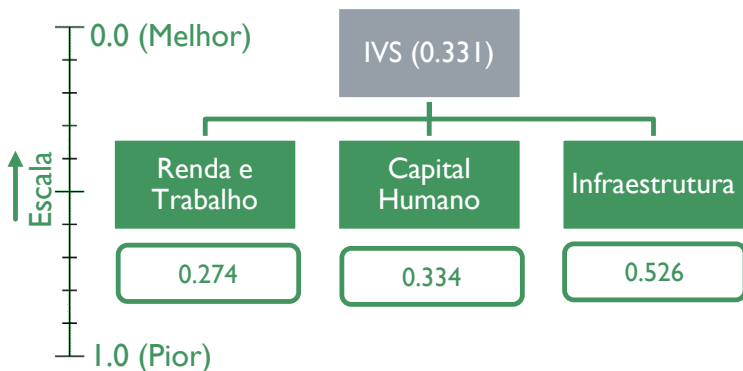
\* não consta DF

Fonte: FIRJAN



# CENÁRIO 3: PROSPERIDADE SOCIAL

## ÍNDICE DE VULNERABILIDADE SOCIAL (IVS) E ÍNDICE DE DESENVOLVIMENTO DOS MUNICÍPIOS GOIANOS (IDHM) - 2010



## PROSPERIDADE SOCIAL (IVS X IDHM) - CLASSIFICAÇÃO DOS MUNICÍPIOS GOIANOS

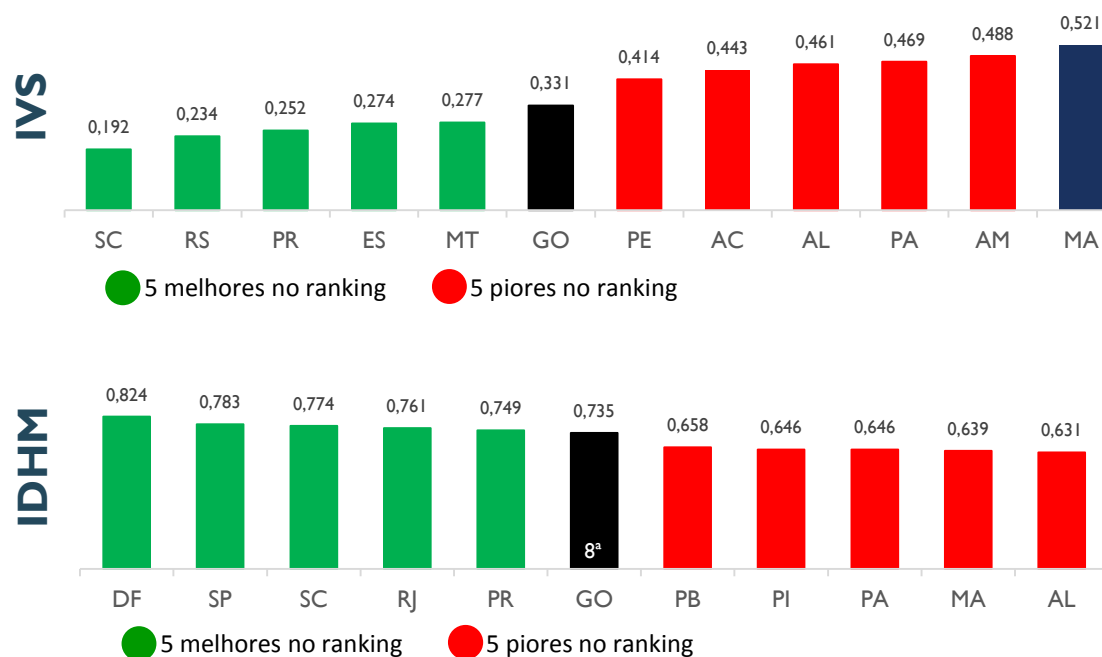
- Muito alta
- Alta
- Média
- Baixa
- Muito baixa

		IDHM		
		Baixo/muito baixo	Médio	Alto/muito alto
IVS	Baixo/muito baixo	0	51	93
	Médio	0	65	21
	Alto/muito alto	3	13	0

Fonte: Atlas da Vulnerabilidade Social/IPEA

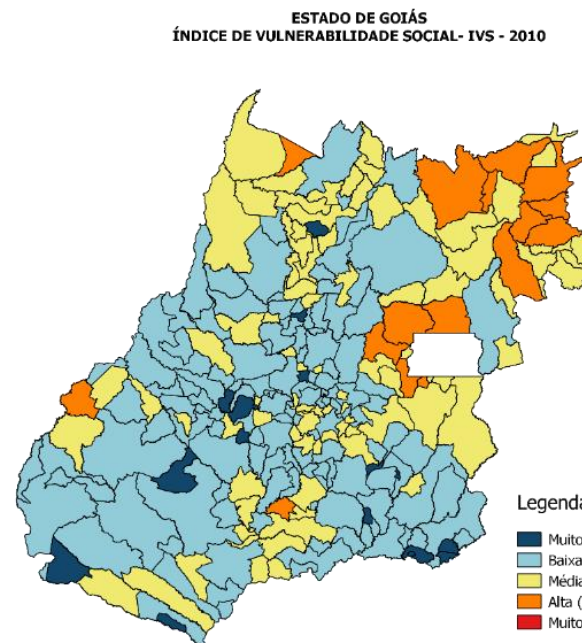
Fonte: Atlas da Vulnerabilidade Social/IPEA

## IVS X IDHM - 2010 - RANKING DE COMPETITIVIDADE



Fonte: Atlas da Vulnerabilidade Social/IPEA

## IVS X IDHM - SITUAÇÃO DOS MUNICÍPIOS



Fonte: Atlas da Vulnerabilidade Social/IPEA

