

# CARTÃO DE GRADAÇÃO DE TRACOMA

- Cada olho deve ser examinado e avaliado separadamente.
- Use lupas binoculares (2,5 X) e com iluminação adequada (luz do dia ou lanterna).
- Os sinais devem ser vistos claramente para serem considerados positivos.

As pálpebras e a córnea devem ser examinadas inicialmente na busca de cílios virados para dentro e opacificações corneanas.

A pálpebra superior então deve ser evertida sobre a sua parte mais dura (conjuntiva tarsal).

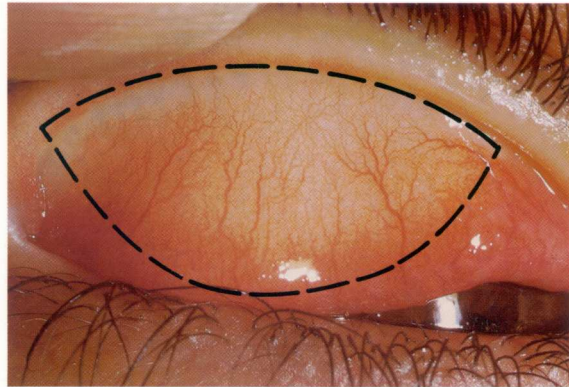
A conjuntiva normal é rosa, lisa, delgada e transparente. Sobre toda área da conjuntiva tarsal há normalmente vasos sanguíneos profundos que correm verticalmente.

**INFLAMAÇÃO TRACOMATOSA FOLICULAR (TF):** Presença de cinco ou mais folículos na conjuntiva tarsal superior.

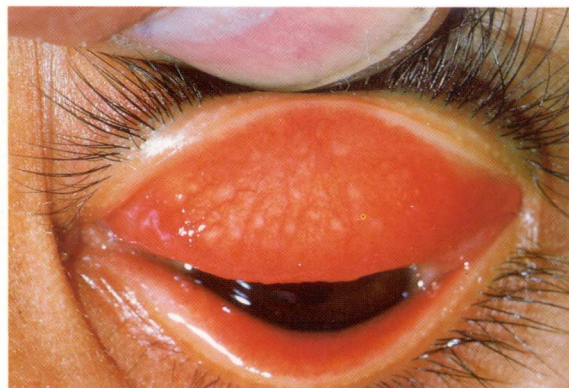
Os folículos são áreas redondas de inflamação, que são mais pálidas que a conjuntiva ao redor, de coloração branca, cinza ou amarela. Devem ser de pelo menos meio milímetro de diâmetro, segundo demonstra o desenho abaixo, para serem considerados.

**INFLAMAÇÃO TRACOMATOSA INTENSA (TI):** Espessamento inflamatório acentuado da conjuntiva tarsal com mais da metade dos vasos tarsais profundos normais, obscurecidos.

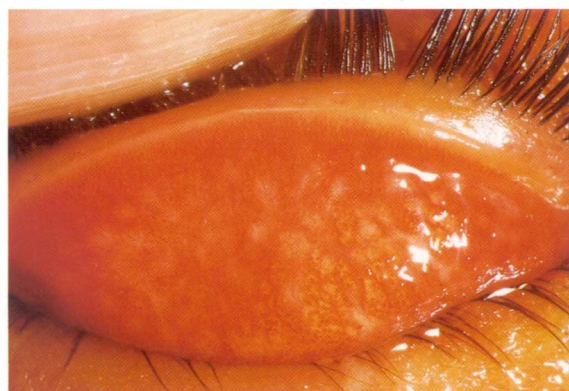
A conjuntiva tarsal apresenta-se vermelha, áspera e espessada. Normalmente, há numerosos folículos que podem estar parcial ou totalmente cobertos pela conjuntiva espessa.



Conjuntiva tarsal normal (aumentado 2x)  
As linhas pontuadas delimitam a área a ser examinada



Inflamação tracomatosa folicular (TF)



Inflamação tracomatosa folicular e intensa (TF + TI)

### **CICATRIZAÇÃO**

**TRACOMATOSA (TS):** Presença de cicatrizes na conjuntiva tarsal. As cicatrizes são facilmente visíveis como linhas, bandas ou fios na conjuntiva tarsal. Sua aparência é brilhante e fibrosa.

A cicatrização, especialmente, a fibrosa e difusa pode obscurecer os vasos tarsais.



Cicatrização tracomatosa (TS)

### **TRIQÍASE TRACOMATOSA**

**(TT):** Pelo menos um cílio atrito o olho.

A evidência de cílios invertidos ou removidos recentemente devem ser considerados como triquíase.



Triquíase tracomatosa (TT)

### **OPACIFICAÇÃO CORNEANA (CO):**

É uma opacidade na córnea facilmente visível sobre a pupila.

A opacificação obscurece a margem da pupila. Esta opacificação corneana causa diminuição significativa da acuidade visual (menor que 6/18, 20/60 ou 0.3). Portanto deve-se medir a acuidade visual sempre que possível.



Opacificação corneana (CO)

TF – dar tratamento tópico (tetraciclina 1%).

TI – dar tratamento tópico e considerar tratamento sistêmico.

TT – referir para cirurgia de pálpebra



**ORGANIZAÇÃO MUNDIAL DE SAÚDE  
PREVENÇÃO DA CEGUEIRA E DA SURDEZ**



O apoio dos parceiros da aliança OMS para a eliminação mundial de tracoma é reconhecido