

Dengue...

Transmitida pelo mosquito *Aedes aegypti*, a dengue é uma doença viral que se espalha rapidamente no mundo. Nos últimos 50 anos, a incidência aumentou 30 vezes, com ampliação da expansão geográfica para novos países e, na presente década, para pequenas cidades e áreas rurais. É estimado que 50 milhões de infecções por dengue ocorram

anualmente e que aproximadamente 2,5 bilhões de pessoas morem em países onde a dengue é endêmica.

Na região das Américas, a doença tem se disseminado com surtos cíclicos ocorrendo a cada 3/5 anos. No Brasil, a transmissão vem ocorrendo de forma continuada desde 1986,

intercalando-se com a ocorrência de epidemias, geralmente associadas com a introdução de novos sorotipos em áreas anteriormente indenes ou alteração do sorotipo predominante. O maior surto no Brasil ocorreu em 2013, com aproximadamente 2 milhões de casos notificados. Atualmente, circulam no país os quatro sorotipos da doença.

Transmissão

A fêmea pica a pessoa infectada, mantém o vírus na saliva e o retransmite. A transmissão ocorre pelo ciclo homem-*Aedes aegypti*-homem.

Após a ingestão de sangue infectado pelo inseto fêmea, transcorre

na fêmea um período de incubação. Após esse período, o mosquito torna-se apto a transmitir o vírus e assim permanece durante toda a vida. Não há transmissão pelo contato de um doente ou suas secreções com uma pessoa sadia, nem fontes de água ou alimento.

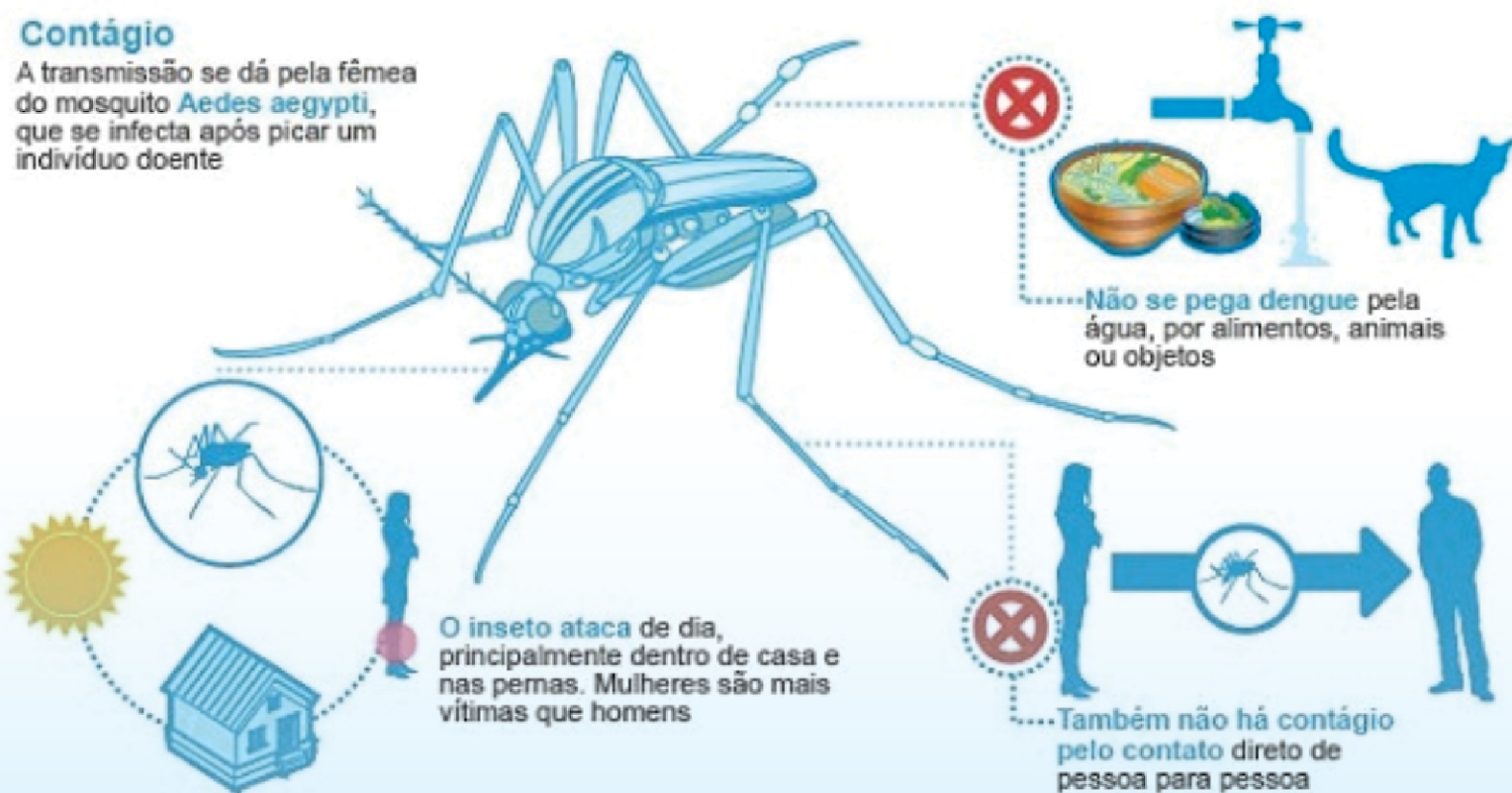


Dengue

Secretário de Vigilância em Saúde do ministério da Saúde Jarbas Barbosa explica como a doença ocorre

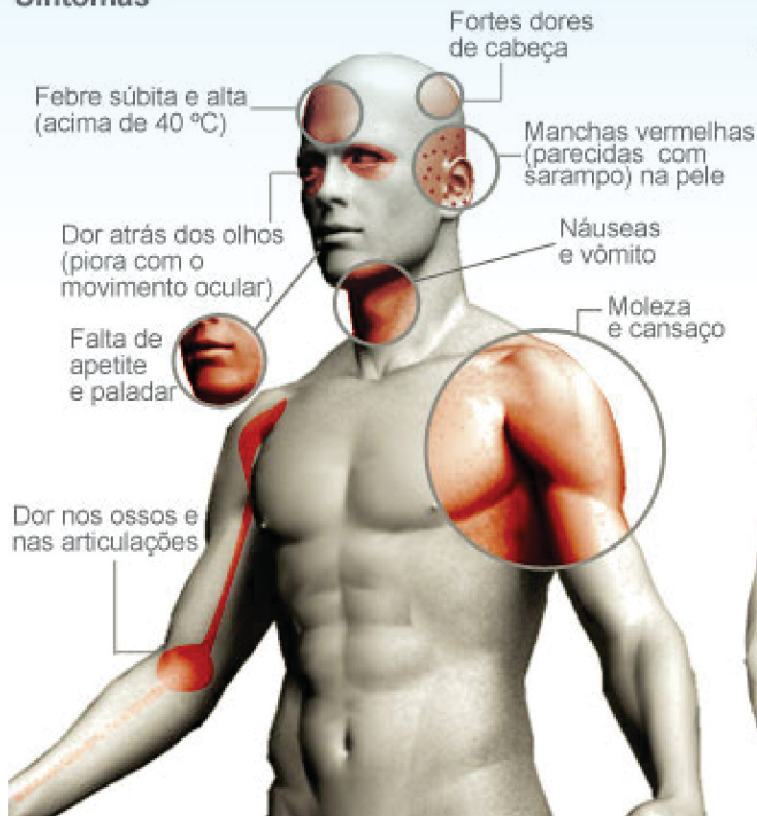
Contágio

A transmissão se dá pela fêmea do mosquito *Aedes aegypti*, que se infecta após picar um indivíduo doente

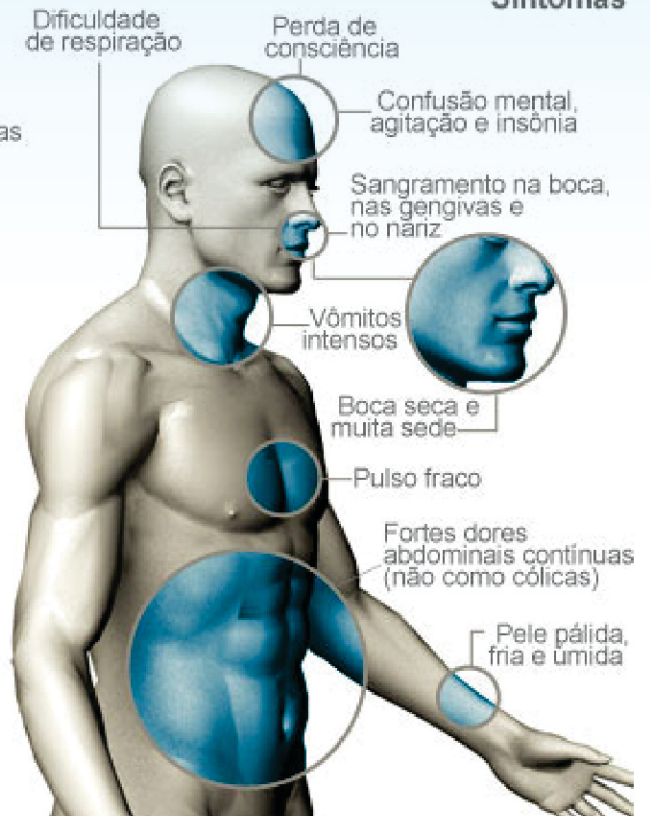


Sintomas

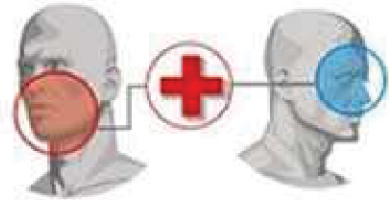
Clássica Sintomas



Hemorrágica Sintomas



Tratamento



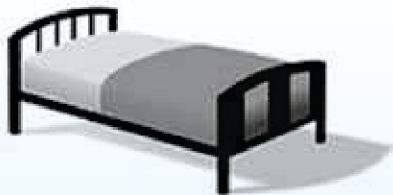
Aos primeiros sintomas, procurar imediatamente atendimento médico



Tratar os sintomas até que o ciclo do vírus se conclua



Beber muita água



Repousar



Usar medicação indicada



Proibido tomar qualquer remédio a base de ácido acetil-salicílico

<http://portalsaude.saude.gov.br/index.php/o-ministerio/principal/secretarias/svs/dengue>
http://www.dengue.org.br/mosquito_aedes.html